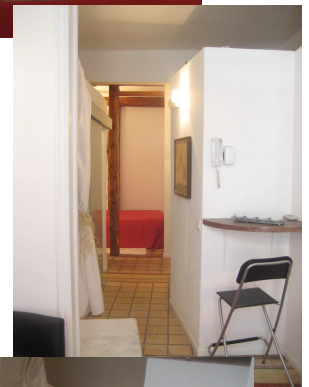
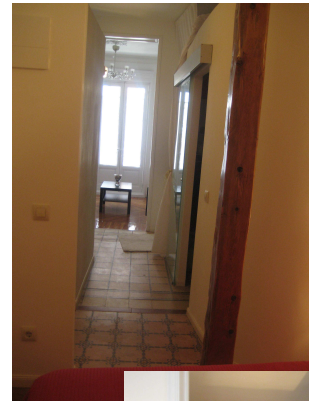


Madrid

**del / Gobernador**  
\* \* \* A P A R T A M E N T O S

**apart . 2**

Calle del Gobernador 6 , 28014, Madrid / +34 644 438 117 / [info.apart@yahoo.es](mailto:info.apart@yahoo.es)



Fully equipped apartment on the second floor without lift an old building in the historic center of Madrid.

Apartment for two people. Have TV 22", free Wifi internet access, air conditioning and heating, private bathroom with shower and kitchenette equipped with refrigerator and microwave.

Very close to the Atocha station, the Prado Museum, Puerta del Sol the Reina Sofia Museum, Caixaforum, Plaza de Santa Ana and near the metro station Anton Martin and Atocha street, along which several bus lines.

Apartamento totalmente equipado en segunda planta sin ascensor en un edificio antiguo en el centro histórico de Madrid.

Es un apartamento con salón y dormitorio con cama doble para dos personas.

Dispone de TV 22", conexión a internet por wifi gratuita, aire acondicionado frío-calor, baño individual con plato de ducha y cocina office equipada , con nevera y microondas. Muy próximo a la estación de Atocha, el museo del Prado, Puerta del Sol, el museo de Reina Sofia, Caixaforum, la plaza de Santa Ana y muy cerca de la estación de metro Antón Martín y de la calle Atocha, por donde circulan varias líneas de buses.

# apart . 2





# apart . 2



Rent for days, weeks and / or months..  
Check-in 17:00 to 20.00  
See availability and charges for entry after hours .

Se alquila por días , semanas y/o meses .  
Check-in de 17:00 a 20:00 hrs  
Consulte disponibilidad y precios por entradas fuera de hora .



[www.facebook.com/apartamentosdelgobernador](http://www.facebook.com/apartamentosdelgobernador)



<http://youtu.be/F2bH-dou5vk>

# apart . 2